

V. A harasztok szaporodása (7 pont)

Vizsgáld meg az ábrákat és válaszolj a kérdésekre!

Egyszerű választás

1) Melyik fejlődési állapotot látjuk az 1. rajzon ?

- A) a kifejlett növényt
- B) az előtelepet
- C) a spóratartót
- D) a haraszt fejlődő levelét
- E) a spórát

2) Hol található az 1. rajzon szereplő növény?

- A) az előtelep felszínén
- B) a kifejlett haraszt levélfonákán
- C) fatörzseken
- D) (nedves) talajon
- E) száraz, napos helyen

3) Mi az a fontos külső feltétel, ami a 2. ábrán látható folyamathoz elengedhetetlen?

- A) erős napfény
- B) elegendő víz
- C) szén-dioxid jelenléte
- D) kellően alacsony hőmérséklet
- E) szárazság

4) Melyik fejlődési állapotot látjuk a 3. rajzon ?

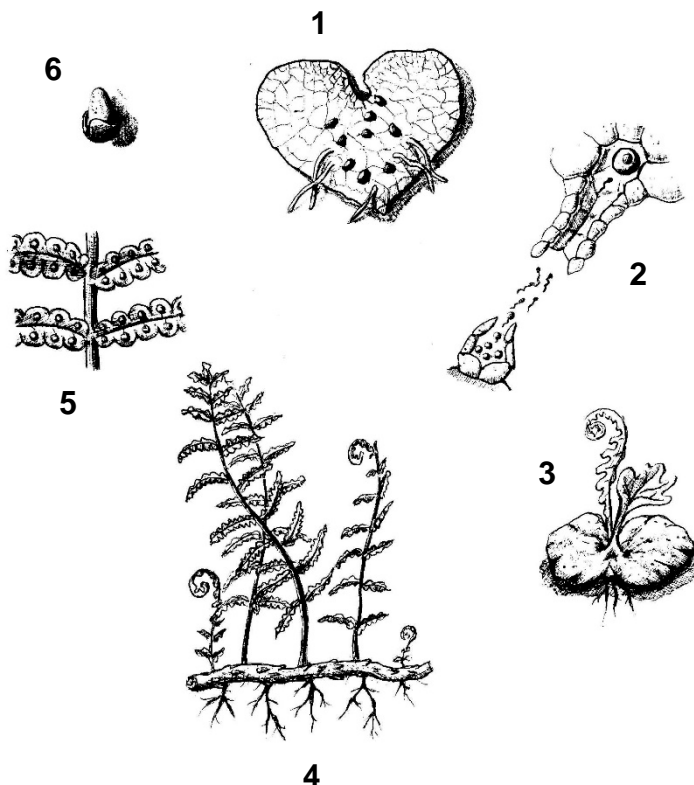
- A) a kifejlett növényt
- B) az előtelepet a megtermékenyítés előtt
- C) a fejlődő spóratartót
- D) az előtelepet és a fejlődő harasztot
- E) az előtelepet a megtermékenyítéskor

5) Az 5. rajz a 4. rajz egyik részlete felnagyítva. Mit ábrázol?

- A) spóratartókat egy páfránylevél fonákán
- B) spóratartókat egy zsurlólevél színén
- C) ivarszerveket egy páfránylevél fonákán
- D) ivarszerveket egy páfránylevél színén
- E) spóratartókat egy zsurlólevél fonákán

6) Melyik állítás igaz a 6. ábrán látható képződménnyel kapcsolatban?

- A) Az ivartalan nemzedék kiindulópontja.
- B) Az ivarszervekben termelődik.
- C) Minden példánya előteleppé fejlődik.
- D) A talajon szokott megtermékenyülni.
- E) Egyszeres kromoszómakészlettel rendelkezik, vagyis haploid.



Felsoroltuk a harasztok fejlődésének fontosabb állomásait:

- A) az előtelep fejlődése
- B) a megtermékenyítés
- C) az ivarszervek kialakulása
- D) a spóratartók képződése
- E) a harasztnövény kifejlődése
- F) az ivarsejtek képződése
- G) a spórák képződése

7) Melyik sorrend helyes?

- A) G, A, C, B, F, E, D
- B) A, C, G, F, D, E, B
- C) D, E, B, C, F, A, G
- D) B, E, D, G, A, C, F
- E) D, G, B, A, E, F, C